



### 产品特点

- 超宽输入电压范围 (4:1)
- 工作温度范围：-40°C to +85°C
- 高效率
- 低纹波噪声
- 隔离电压1500VDC
- 国际标准引脚方式，DIP封装

ROHS CE CB UK



Railway



Automation



Datacom



IPC



Industry



Measurement



Telecom



Charger



Boat

PDJ06系列产品输出功率6W，4:1超宽电压输入范围，该产品满足-40°C to +85°C工作温度，采用金属外壳，具有良好的散热和EMI屏蔽功能，广泛应用于医疗、工控、电力、仪器仪表、通信、铁路等领域。

### 型号编码

PDJ	06	-	12	D	12	M	Y	-	W
系列名称	输出功率		输入电压	输出组数	输出电压	遥控逻辑	是否满足“ROHS”要求		宽压输入
PDJ系列	06: 6W		12: 9~36V 48: 18~75V	S: 单路 D: 双路	05: ±5V 12: ±12V 15: ±15V	P: 正逻辑 N: 负逻辑 M: 无控制功能	Y: 满足“ROHS”要求 N: 不满足“ROHS”要求		

**产品选型**

产品型号	输入电压 (范围) VDC	输出电压 VDC	输出电流 @满载 mA	输出效率 Typ %	最大电容负载 $\mu$ F
PDJ06-12D05MY-W	12 (9~36VDC)	$\pm$ 5	$\pm$ 600	80	$\pm$ 680
PDJ06-12D12MY-W		$\pm$ 12	$\pm$ 250	81	$\pm$ 100
PDJ06-12D15MY-W		$\pm$ 15	$\pm$ 200	82	$\pm$ 82
PDJ06-48D05MY-W	48 (18~75 VDC)	$\pm$ 5	$\pm$ 600	79	$\pm$ 680
PDJ06-48D12MY-W		$\pm$ 12	$\pm$ 250	80	$\pm$ 100
PDJ06-48D15MY-W		$\pm$ 15	$\pm$ 200	81	$\pm$ 82

**输入规格**

参数	条件	最低	典型	最高	单位
冲击电压	9~36VDC输入系列			40	VDC
	18~75VDC输入系列			80	
启动电压	9~36VDC输入系列			9	
	18~75VDC输入系列			18	
启动时间	9~36VDC输入系列		2.5	20	ms
	18~75VDC输入系列		2.5	10	

**输出规格**

参数	条件	最低	典型	最高	单位
输出电压精度	满载	5V/12V输出		$\pm$ 2	%
		15V输出		$\pm$ 4	
线性调节率	额定负载		$\pm$ 0.2	$\pm$ 0.5	
负载调节率	额定输入电压		$\pm$ 0.5	$\pm$ 2	
瞬时恢复时间	50%~75%~50%I, +Vo 对 -Vo			300	$\mu$ s
瞬时响应偏差				$\pm$ 5	%
温度漂移系数	Tc=-40 to +71°C			0.02	%/°C
纹波&噪声	20MHz带宽, 标称满载		40	60	mVp-p
短路保护		可长期短路保护, 自恢复			

**通用规格**

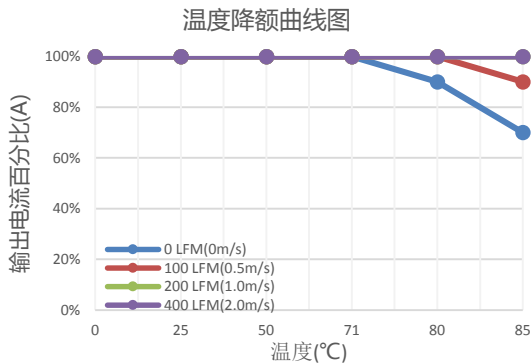
参数	条件	最低	典型	最高	单位
隔离电压	输入-输出, 漏电流小于1mA, 测试时间1分钟	500			VDC
隔离电阻	输入-输出, 输入-机壳	100			MΩ
隔离电容	输入-输出, 100kHz/0.1V		1000		pF
工作温度	产品工作在功率降额曲线范围内	-40		+71	°C
存储温度		-55		+125	
存储湿度	冷凝	10		100	%RH
工作频率			300		kHz
平均无故障时间	MIL_HDBK_217F@25°C		2000		K hours

**物理规格**

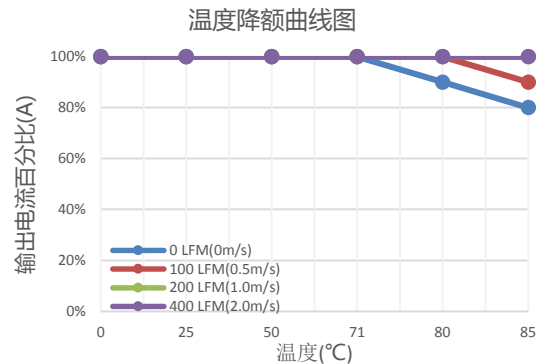
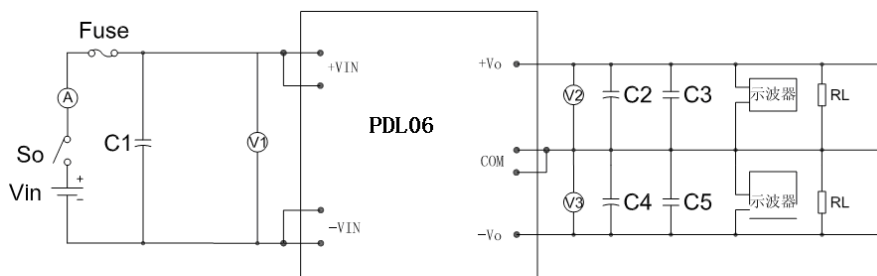
大小尺寸	31.75mm × 20.32mm × 10.16mm
重量	12.0g(Typ.)
冷却方式	自然冷却

**特性曲线**

标称电压输入, 5V输出

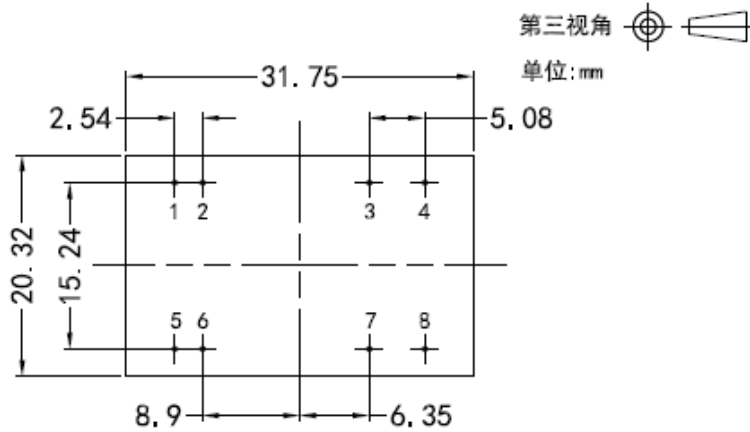


标称电压输入, 12V、15V输出


**设计参考**
**1、建议应用电路**


位号	参数
C1	100/50V铝电解电容
C2、C4	22μF /25V电解电容
C3、C5	1μF/25V陶瓷电容

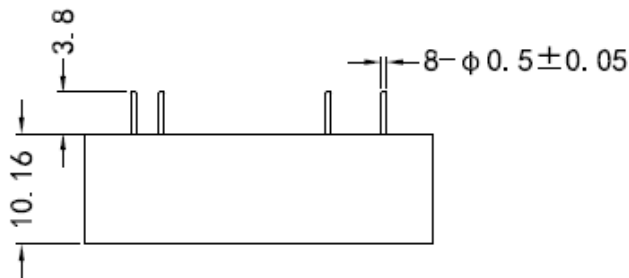
注：输出电容离模块管脚50mm~70mm。

**外观尺寸**

**底视图**

引脚	功能	含义
1、2	-Vin	输入负
5、6	+Vin	输入正
3、7	COM	输出公共地
4	-Vo	输出负
8	+Vo	输出正

尺寸单位: mm

 端子直径公差:  $\pm 0.10$  mm

 未标注公差:  $\pm 0.50$  mm

**侧视图**
**备注:**

- 1、技术指标: 除非另有说明, 否则所有规格均为标称额定输入, 输出额定负载和环温 $25^{\circ}\text{C}$ ;
- 2、最大容性负载均在输入电压范围、满载条件下测试;
- 3、本手册所有指标测试方法均依据本公司企业标准;
- 4、我司可提供产品定制, 具体需求可直接联系我司技术人员。

**深圳市普德新星电源技术有限公司**
**Powerld Enterprises Co., Ltd.**

总部地址: 深圳宝安区西乡街道宝田二路6号雍华源商务大厦9~10楼

电话: 0755-8605 1217 传真: 0755-8605 1389 邮箱: mkt@kondawei.com 网址: www.powerld.com.cn

广西工厂: 广西梧州市高新技术园区工业大道88号 电话: 0774-601 9812